

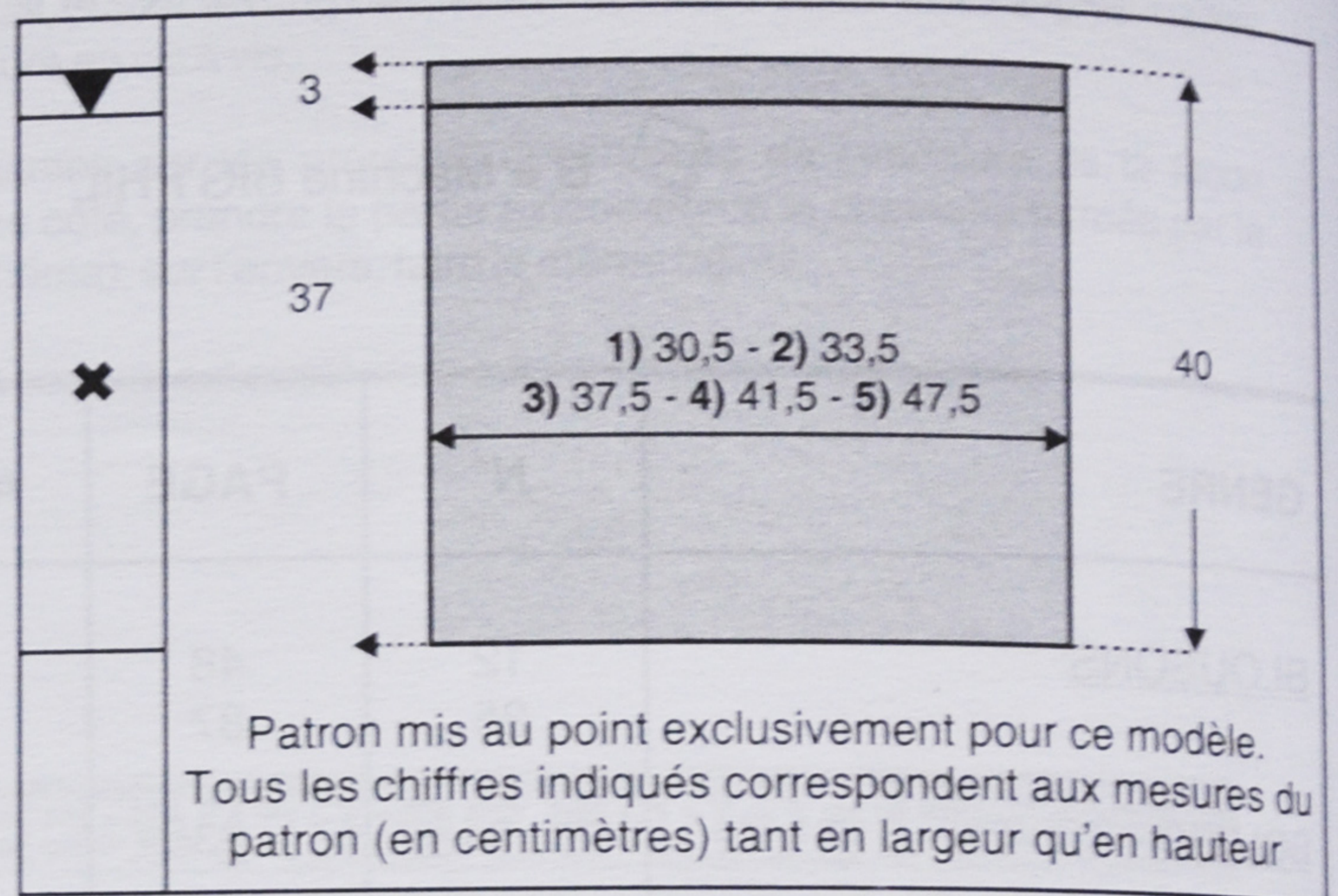
1 et 14

BUSTIERS

N° 059 - T11 - 236 et
249

Les côtes 2/2 se tricotent au réglage n° 10 écartement des fontures n° 3.
Les côtes 2/6 (2 mailles FAV et 6 mailles FAR) se tricotent au réglage n° 11 écartement des fontures n° 3.
Le jersey envers se tricote au réglage n° 11.

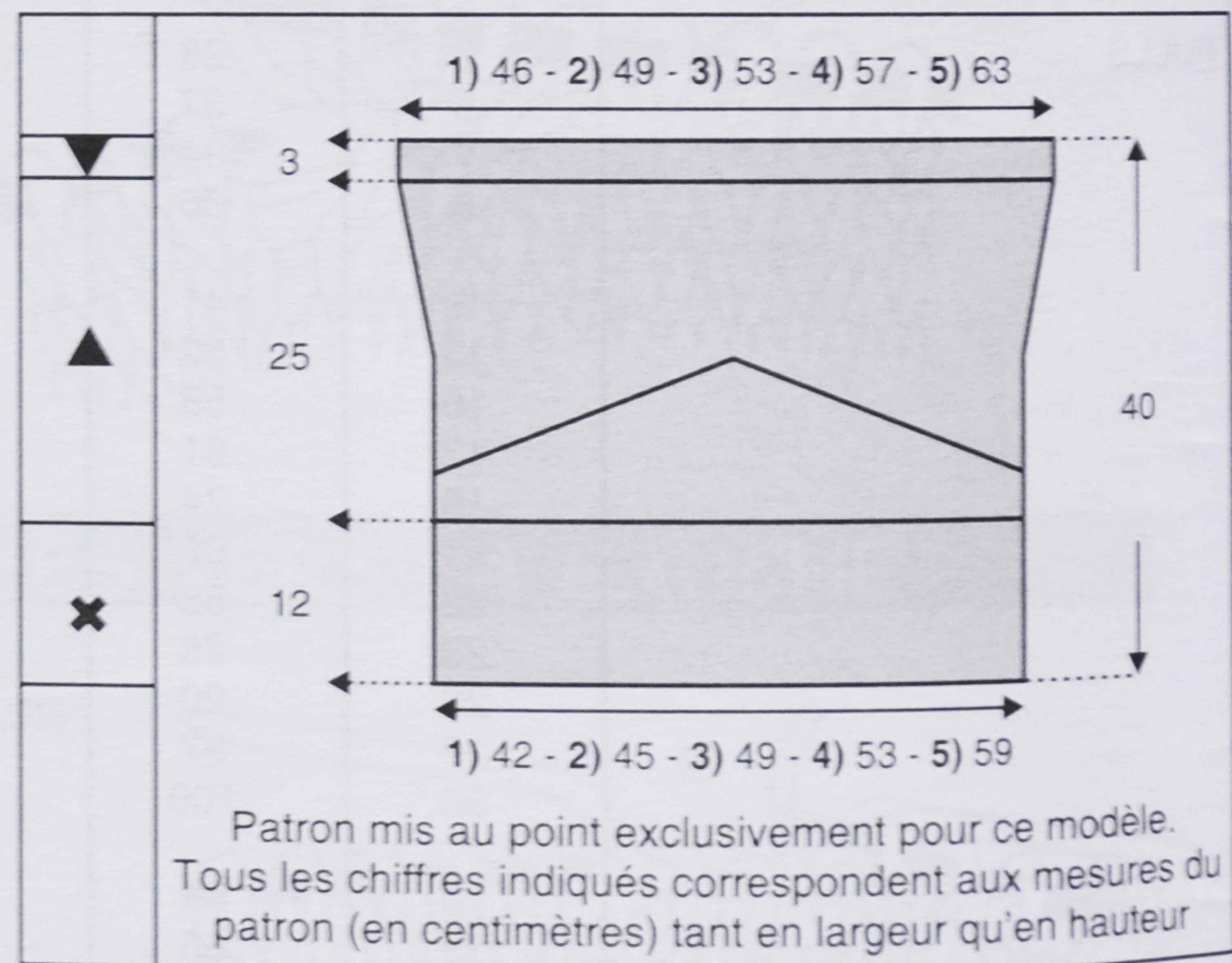
■ **DOS**



✕ → Monter : 1) 80 mailles - 2) 86 mailles - 3) 96 mailles - 4) 106 mailles - 5) 122 mailles, aiguilles n° 2,5, tricoter en côtes 2/2 en commençant et en terminant le 1er rang et tous les rangs impairs (endroit du travail) par 1) 3) 3 mailles envers - 2) 2 mailles endroit - 4) 5) 2 mailles envers (pour le raccord avec le devant).

▼ → A 37 cm (122 rangs) de hauteur totale, continuer en côtes 1/1 aiguilles n° 2,5, pendant 3 cm (10 rangs) puis rabattre les mailles.

■ **DEVANT**



✕ → Monter : 1) 108 mailles - 2) 114 mailles - 3) 124 mailles - 4) 134 mailles - 5) 150 mailles, aiguilles n° 2,5, tricoter en côtes 2/2 en commençant et en terminant le 1er rang et tous les rangs impairs (endroit du travail) par 1) 3) 3 mailles endroit - 2) 2 mailles endroit - 4) 5) 2 mailles envers (pour le raccord avec le dos), pendant 12 cm (40 rangs).

▲ → Continuer en côtes 2/6, aiguilles n° 3, en commençant et en terminant le 1er rang et tous les rangs impairs (endroit du travail) par 1) 3) 5 mailles envers - 2) 2 mailles endroit - 4) 5) 2 mailles envers (pour le raccord avec le dos).

A 16 cm (54 rangs) de hauteur totale, continuer en jersey envers et côtes 2/6 en formant une pointe dans les côtes 2/6 (voir diagramme) en plaçant les mailles de la façon suivante :
1) 13 mailles - 2) 16 mailles - 3) 21 mailles - 4) 26 mailles - 5) 34 mailles

■ **TAILLES**

1) 34/36 - 2) 38/40 - 3) 42/44 - 4) 46/48 - 5) 50/52
Voir tableau des tailles page 2

■ **QUALITÉ (Nombre de pelotes)**

Modèle n° 1

QUALITÉ	COLORIS	34/36	38/40	42/44	46/48	50/52
PARTNER 3,5	POUDRE	4	4	5	5	6

Modèle n° 14

QUALITÉ	COLORIS	34/36	38/40	42/44	46/48	50/52
PARTNER 3,5	ROUGE	4	4	5	5	6

Composition du modèle:

50 % Polyamide
25 % Laine peignée
25 % Acrylique

■ **AIGUILLES**

N° 2,5
N° 3

Le modèle est tricotent volontairement plus serré.

■ **FOURNITURES**

Commercialisées chez PHILDAR :
Anneaux marqueurs

■ **POINTS EMPLOYÉS**

Côtes 1/1
Côtes 2/2
Côtes 2/6: 2 mailles endroit, 6 mailles envers
Jersey envers
Augmentations à 2 mailles des bords

■ **ÉCHANTILLON**

Important : il est indispensable à la réalisation d'un tricot aux bonnes dimensions : voir page 2
10 cm de jersey envers ou de côtes 2/6, aiguilles n° 3 (tricotent volontairement plus serré) = 25 mailles et 33 rangs.

■ **RÉGLAGES MACHINE**

Les côtes 1/1 se tricotent au réglage n° 8 (pour le corps) et n° 7 (pour le noeud) écartement des fontures n° 3

de jersey envers,
 les 82 mailles du diagramme (voir ci-dessous),
 1) 13 mailles - 2) 16 mailles - 3) 21 mailles - 4) 26 mailles - 5) 34 mailles
 de jersey envers.

A 23,5 cm (78 rangs) de hauteur totale, les 24 rangs du diagramme sont terminés, continuer en jersey envers sur toutes les mailles en faisant de chaque côté à 2 mailles des bords: 1 x 1 augmentation puis tous les 8 rangs: 4 x 1 augmentation.

On obtient : 1) 118 mailles - 2) 124 mailles - 3) 134 mailles - 4) 144 mailles - 5) 160 mailles.

▼→ A 37 cm (122 rangs) de hauteur totale, continuer en côtes 1/1 aiguilles n° 2,5 pendant 3 cm (10 rangs) puis rabattre les mailles.

■ NOEUD

Se tricote en deux parties.

- 1ère partie: noeud

Monter : 19 mailles, aiguilles n° 2,5, tricoter en côtes 1/1 en commençant et en terminant le 1er rang et tous les rangs impairs (endroit du travail) par 2 mailles endroit pendant 28 cm (92 rangs) puis rabattre.

- 2e partie: passant

Monter : 21 mailles, aiguilles n° 2,5, tricoter en côtes 1/1 en commençant et en terminant le 1er rang et tous les rangs impairs (endroit du travail) par 2 mailles endroit pendant 6 cm (20 rangs) puis rabattre.

■ ASSEMBLAGE

Epingler les différentes pièces aux mesures des patrons et envoyer de la vapeur (voir conseil page 7).

Faire les différentes coutures en se reportant aux conseils pages 4 et 5.

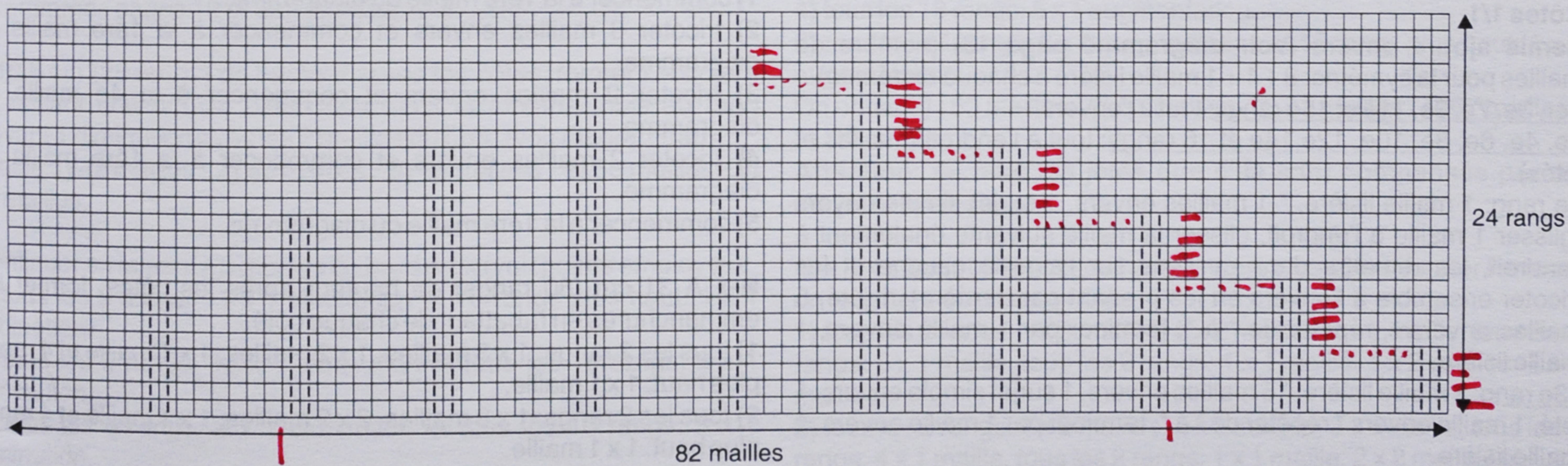
Faire les coutures des côtés.

Fermer la 1ère partie du noeud en réunissant le rang de montage et le rang de rabat.

Coudre une extrémité de la 2e partie du noeud (passant) sur le devant (sur l'endroit du travail) à 5 cm de la pointe, la plier en deux et coudre l'autre extrémité sur l'envers du travail au même niveau que la couture précédente (on fronce ainsi le haut du devant), passer la 1ère partie du noeud sous le passant et la maintenir par quelques points.

Nadège

Diagramme pointe en côtes 2/6



□ = maille envers sur l'endroit ou maille endroit sur l'envers.

■ = maille endroit sur l'endroit ou maille envers sur l'envers.