



BONNET FEMME



DIMENSIONS

50 cm puis 80 cm de tour sur 22 cm de haut.

QUALITÉS	COLORIS	Taille unique
PUR ANGORA	IVOIRE	2
PHIL SOFT +	SORBET	1
	FUMEE	1
	CELERI	1

Composition du modèle: 40 % Angora - 38 % Laine - 16 % Alpaga - 6 % Polyamide



Lavage à la main à l'eau froide exclusivement, trempage interdit.
Un léger essorage à 500 tours est conseillé, ne pas tordre à la main. Séchage à plat à l'air libre.

MERCERIE

Aig. n° 2 et n° 3,5

POINTS EMPLOYÉS

Côtes 1/1

Jersey

Jacquard (voir diagramme)

ÉCHANTILLON

10 cm de jersey et de jacquard, aig. n° 3,5 = 26 m. et 31 rgs.

RÉALISATION

Monter 132 m., aig. n° 2, col. IVOIRE, tric. en côtes 1/1 pendant 3 cm (15 rgs) puis faire 1 rg env. sur l'env. en répartissant 78 augm. On a 210 m.

Cont. aig. n° 3,5, en jacquard (voir diagramme)

Les 46 rgs du diagramme terminés, cont. en jersey col. IVOIRE.

A 16 cm (50 rgs) de haut. après les côtes, répartir des dim. de la façon suivante: 2 m., * 2 m. ens., 1 m. * répéter de * à * et 1 m.
Il reste 141 m.

4 rgs plus haut: 2 m., * 2 m. ens., 1 m. * répéter de * à * et 1 m.
Il reste 95 m.

2 rgs plus haut: 1 m. puis tric. les m. suivantes ens. 2 par 2.
Il reste 48 m.

2 rgs plus haut: passer un fil dans les m. restantes et serrer.

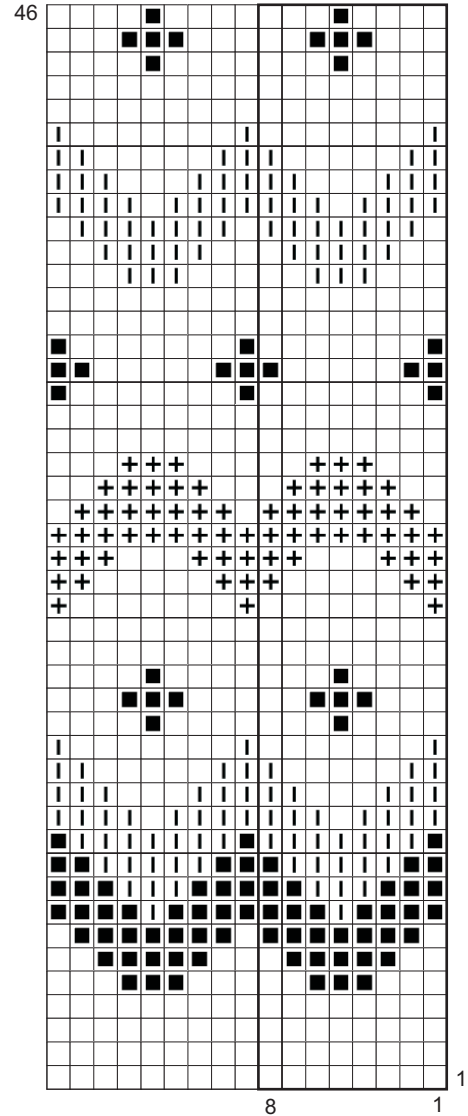
FINITION

Faire la couture du bonnet.

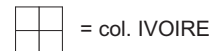
Avec le col. SORBET confectionner un pompon de 7 cm de diamètre, le fixer au sommet du bonnet.

Aline

Diagramme jacquard



Répéter toujours les 8 m. de l'encadré



= col. IVOIRE



= col. SORBET



= col. FUMEE



= col. CELERI